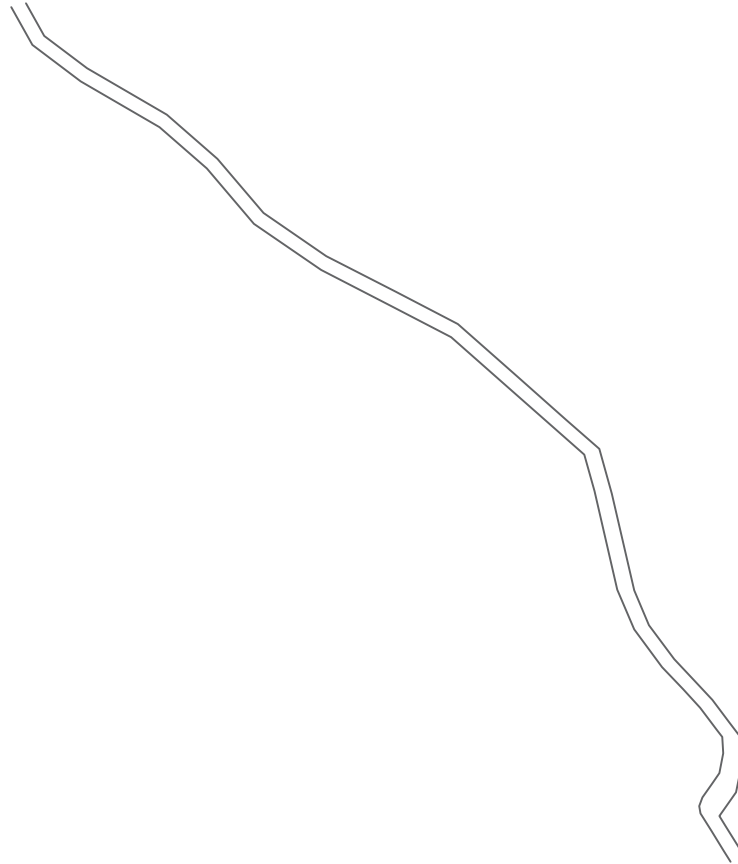
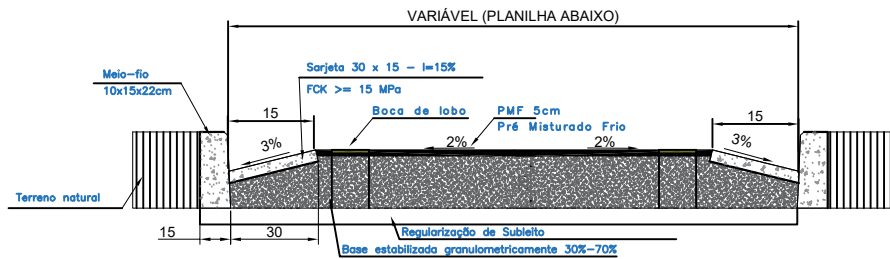


| LOCALIZAÇÃO DA OBRA - BARRA LONGA / MG | | | | | |
|--|------------|------------|-------------|---------|----------------------|
| LOCAL | LATITUDE | LONGITUDE | COMPRIMENTO | LARGURA | TOTAL |
| MORRO - PIMENTA | -20.210724 | -43.077303 | 550 | 690 | 3.450 M ² |

ESCALA 1:100



DETALHE TÍPICO - CONSIDERAR COTAS



SARJETA DE CONCRETO URBANA-30x10
MEIO FIO PRÉ-MOLDADO DE CONCRETO

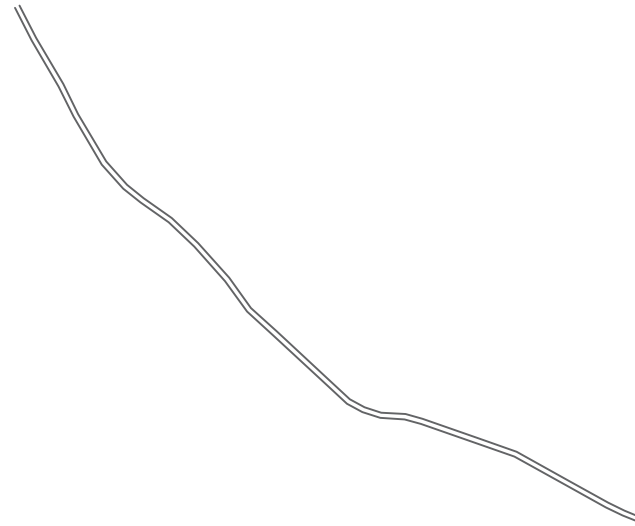


| PROJETO BASICO | | | |
|----------------------|---|---|-------|
| END: | BARRA LONGA - CROQUI ASFALTO PMF - DIVERSOS | | |
| ESCALA | INDICADA | FOLHA | 01/01 |
| RESPONSÁVEL TÉCNICO: | |  LUCIANO MENDES PEREIRA CREA-MG: 58802/D | |
| TÍTULO: | CROQUI - ASFALTO - PMF | | |
| PROP: | PREFEITURA MUNIC. DE BARRA LONGA | | |

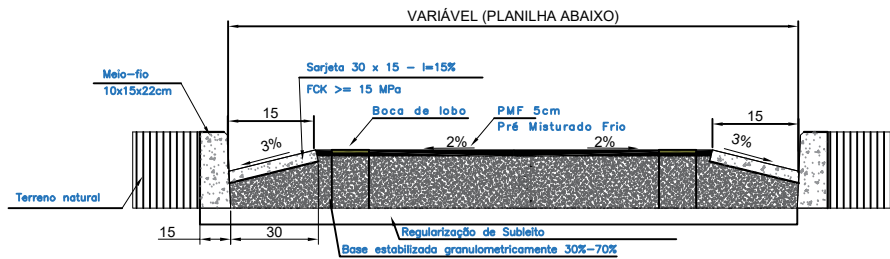
AGOSTO
2024

| LOCALIZAÇÃO DA OBRA - BARRA LONGA / MG | | | | | |
|--|------------|------------|-------------|---------|---------------------|
| LOCAL | LATITUDE | LONGITUDE | COMPRIMENTO | LARGURA | TOTAL |
| GETULIO ETRUSCO | -20.289694 | -43.037355 | 1000 | 6.00 | 6.000M ² |

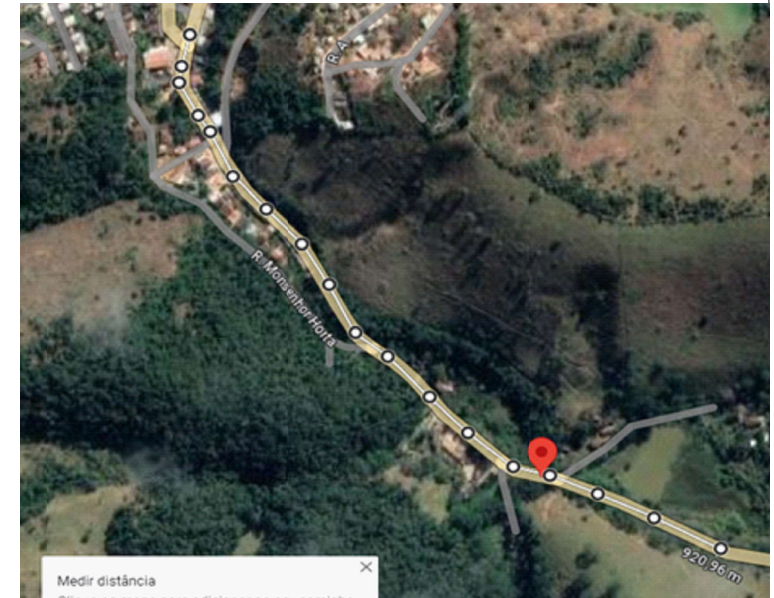
ESCALA 1:100



DETALHE TÍPICO - CONSIDERAR COTAS



SARJETA DE CONCRETO URBANA-30x10
MEIO FIO PRÉ-MOLDADO DE CONCRETO

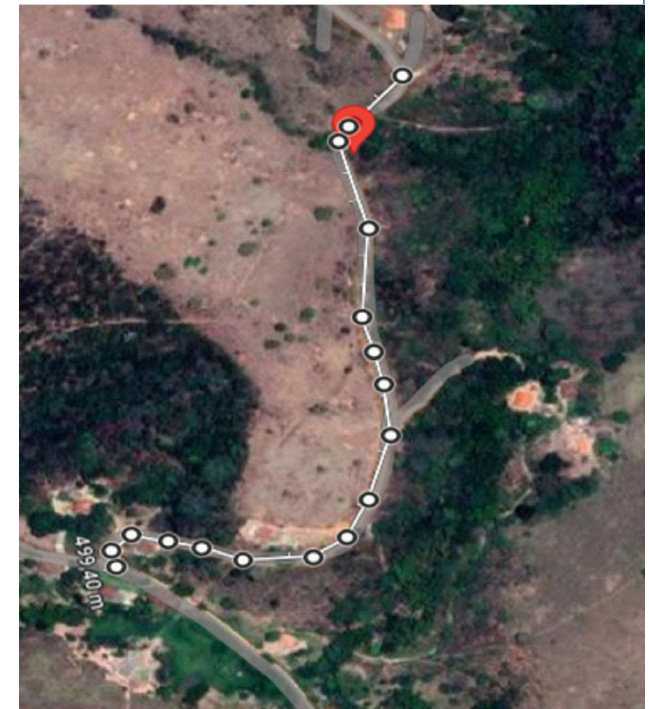
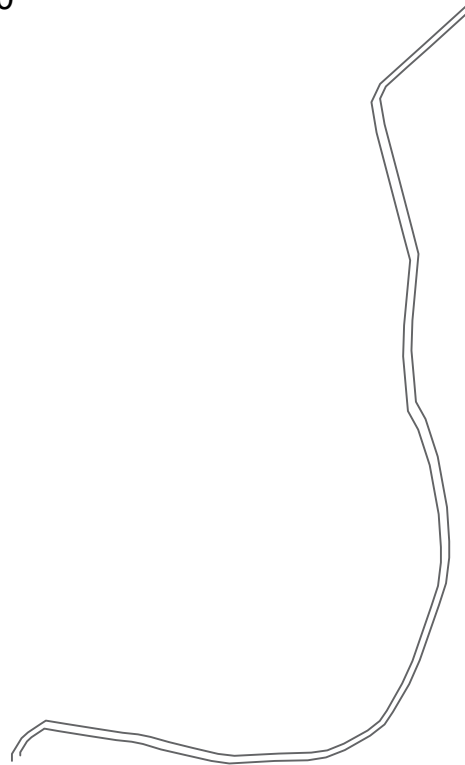


| PROJETO BASICO | | | |
|----------------------|---|--|-------|
| END: | BARRA LONGA - CROQUI ASFALTO PMF - DIVERSOS | | |
| ESCALA | INDICADA | FOLHA | 01/01 |
| RESPONSÁVEL TÉCNICO: | | LUCIANO MENDES PEREIRA CREA-MG: 58802/D | |
| TÍTULO: | CROQUI - ASFALTO - PMF | | |
| PROP: | PREFEITURA MUNIC. DE BARRA LONGA | | |

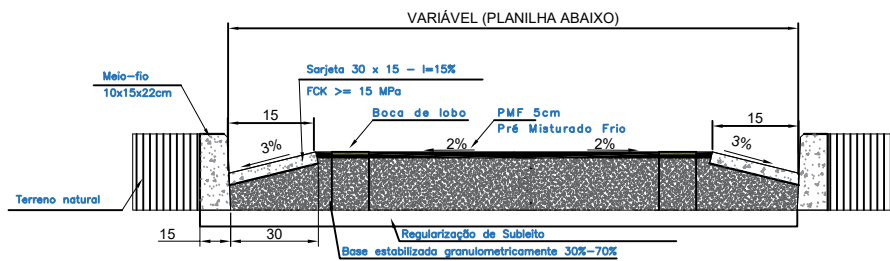
AGOSTO
2024

| LOCALIZAÇÃO DA OBRA - BARRA LONGA / MG | | | | | |
|--|------------|------------|-------------|---------|---------------------|
| LOCAL | LATITUDE | LONGITUDE | COMPRIMENTO | LARGURA | TOTAL |
| FRAGOSO | -20.359985 | -43.054692 | 690 | 5.00 | 3.450M ² |

ESCALA 1:100



DETALHE TÍPICO - CONSIDERAR COTAS



SARJETA DE CONCRETO URBANA-30x10
MEIO FIO PRÉ-MOLDADO DE CONCRETO

| PROJETO BASICO | | | |
|----------------------|---|--|-------|
| END: | BARRA LONGA - CROQUI ASFALTO PMF - DIVERSOS | | |
| ESCALA | INDICADA | FOLHA | 01/01 |
| RESPONSÁVEL TÉCNICO: | | LUCIANO MENDES PEREIRA CREA-MG: 58802/D | |
| TÍTULO: | CROQUI - ASFALTO - PMF | | |
| PROP.: | PREFEITURA MUNIC. DE BARRA LONGA | | |

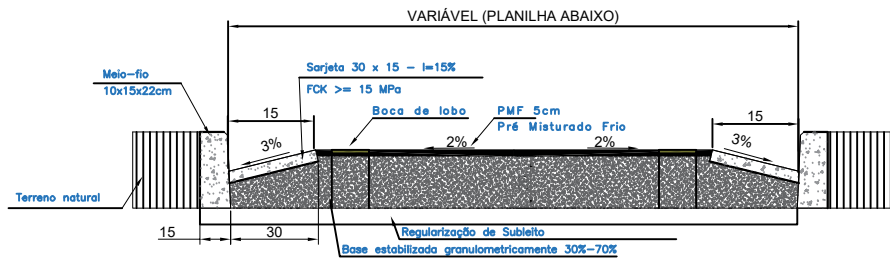
AGOSTO
2024

| LOCALIZAÇÃO DA OBRA - BARRA LONGA / MG | | | | | |
|--|------------|------------|-------------|---------|----------------------|
| LOCAL | LATITUDE | LONGITUDE | COMPRIMENTO | LARGURA | TOTAL |
| FELIPE DOS SANTOS | -20.350796 | -43.070958 | 920 | 5.00 | 4.600 M ² |

ESCALA 1:100



DETALHE TÍPICO - CONSIDERAR COTAS



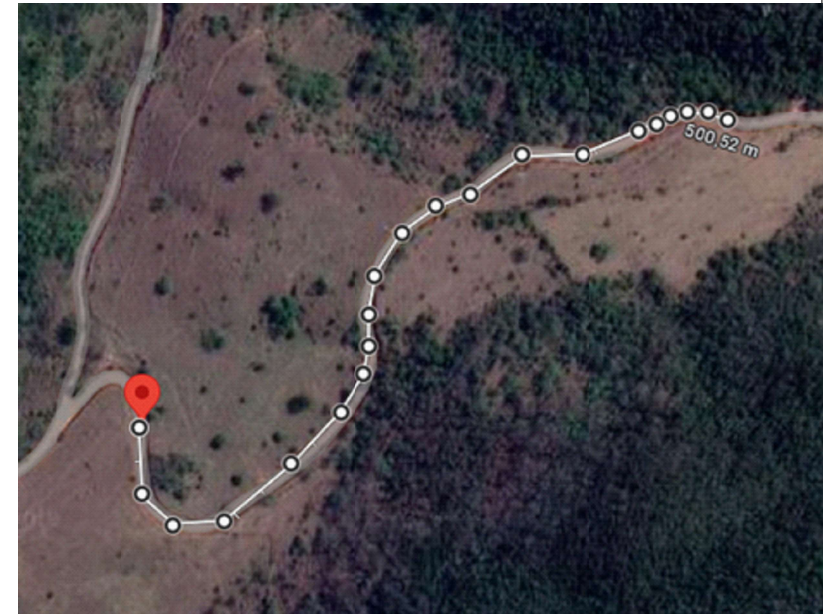
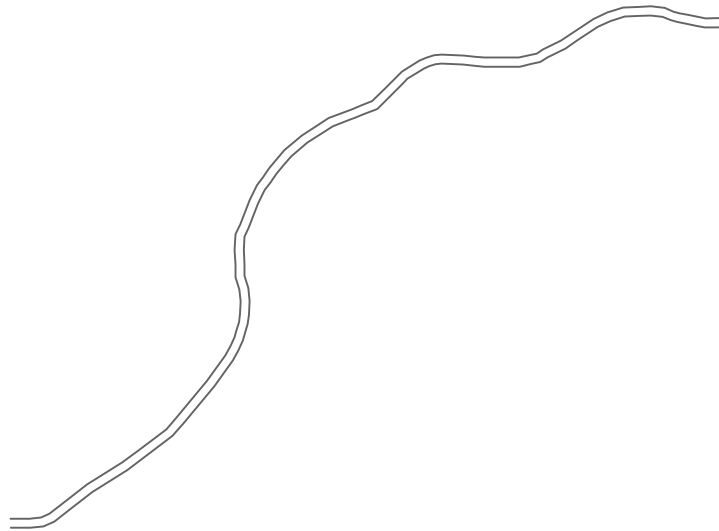
SARJETA DE CONCRETO URBANA-30x10
MEIO FIO PRÉ-MOLDADO DE CONCRETO



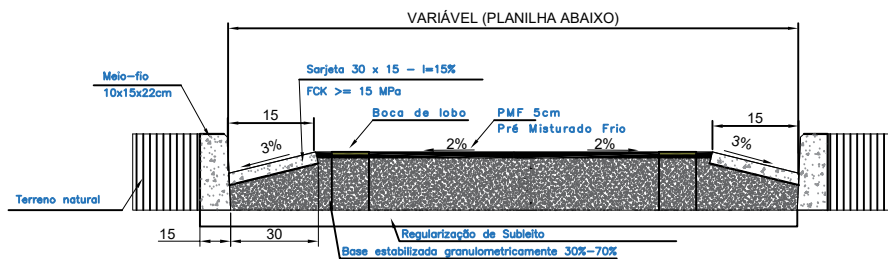
| PROJETO BASICO | | | | |
|---|---|-------|--|----------------------|
| END.: | BARRA LONGA - CROQUI ASFALTO PMF - DIVERSOS | | | AGOSTO 2024 |
| ESCALA | INDICADA | FOLHA | 01/01 | RESPONSÁVEL TÉCNICO: |
| PREF. MUNIC. DE BARRA LONGA - MG | | | LUCIANO MENDES PEREIRA CREA-MG: 58802/D | |
| TÍTULO: | CROQUI - ASFALTO - PMF | | | PROP.: |
| | | | PREFEITURA MUNIC. DE BARRA LONGA | |

| LOCALIZAÇÃO DA OBRA - BARRA LONGA / MG | | | | | |
|--|------------|------------|-------------|---------|----------------------|
| LOCAL | LATITUDE | LONGITUDE | COMPRIMENTO | LARGURA | TOTAL |
| CUNHA | -20.329247 | -42.997958 | 500 | 4.00 | 2.000 M ² |

ESCALA 1:100



DETALHE TÍPICO - CONSIDERAR COTAS



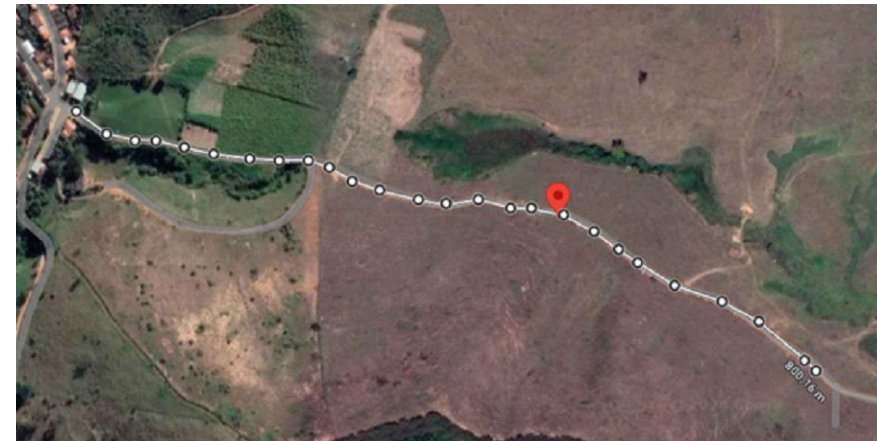
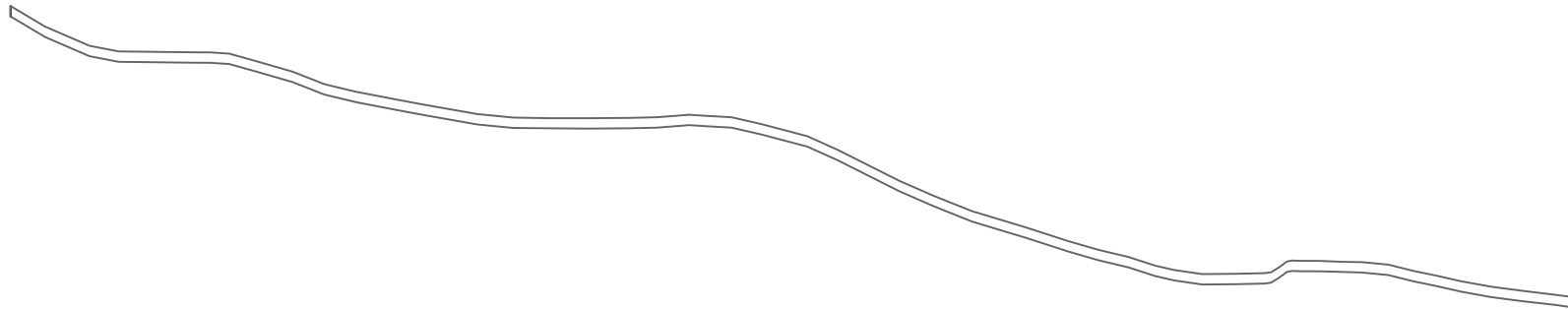
SARJETA DE CONCRETO URBANA-30x10
MEIO FIO PRÉ-MOLDADO DE CONCRETO

| PROJETO BASICO | | | |
|----------------------|---|--|-------|
| END: | BARRA LONGA - CROQUI ASFALTO PMF - DIVERSOS | | |
| ESCALA | INDICADA | FOLHA | 01/01 |
| RESPONSÁVEL TÉCNICO: | | LUCIANO MENDES PEREIRA CREA-MG: 58802/D | |
| TÍTULO: | | CROQUI - ASFALTO - PMF | |
| PROJ.: | | PREFEITURA MUNIC. DE BARRA LONGA | |

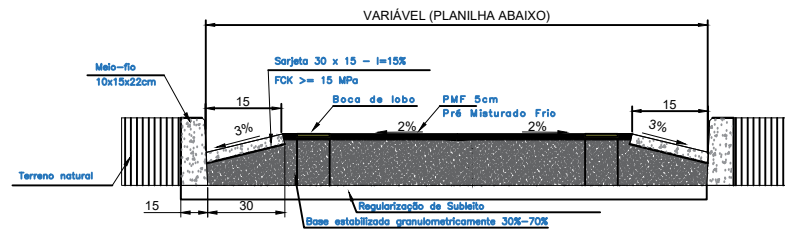
AGOSTO 2024

| LOCALIZAÇÃO DA OBRA - BARRA LONGA / MG | | | | | |
|--|------------|------------|-------------|---------|----------------------|
| LOCAL | LATITUDE | LONGITUDE | COMPRIMENTO | LARGURA | TOTAL |
| MORRO - COVANCA | -20.233680 | -43.017559 | 800 | 4.00 | 3.200 M ² |

ESCALA 1:100



DETALHE TÍPICO - CONSIDERAR COTAS



SARJETA DE CONCRETO URBANA-30x10
MEIO FIO PRE-MOLDADO DE CONCRETO

| PROJETO BASICO | | | |
|---|---|--|----------------------------------|
| END: | BARRA LONGA - CROQUI ASFALTO PMF - DIVERSOS | | |
| ESCALA: | INDICADA | PROJ: | 01/01 |
| RESPONSÁVEL TÉCNICO: | | | AGOSTO 2014 |
| PREF. MUNIC. DE BARRA LONGA - MG | | LUCIANO MENDES PEREIRA CREA-MG: 58652/0 | |
| TÍTULO: | CROQUI - ASFALTO - PMF | | |
| PREF: | | | PREFEITURA MUNIC. DE BARRA LONGA |